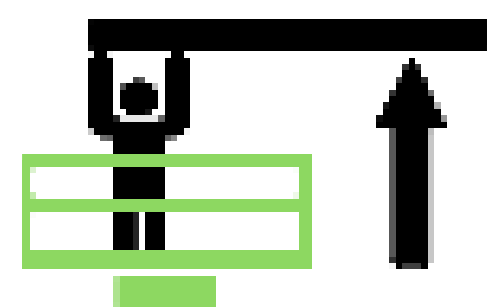
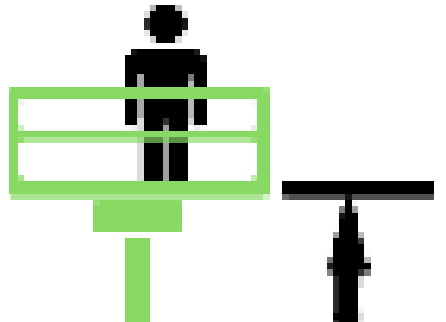


# PyHLIFT

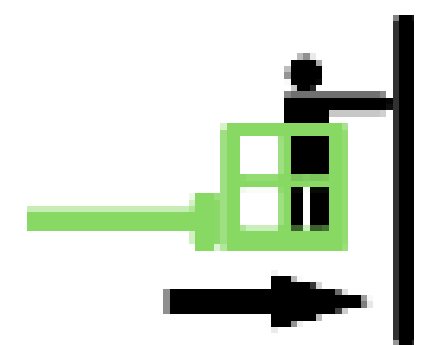
## Brazos Telescópicos Diésel 48m - REF: 48TD



48m



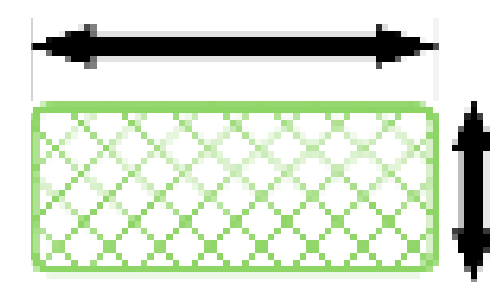
46m



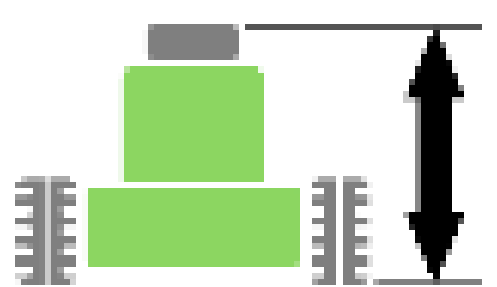
23.6m



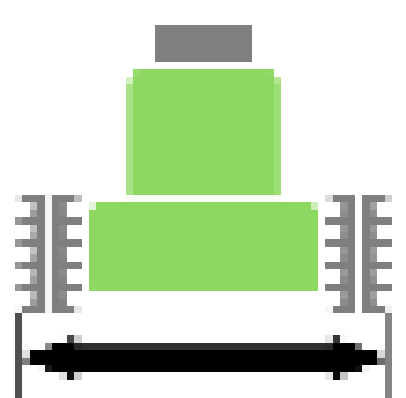
300kg



(A) 2.44m x 0.91m



(C) 3.14m



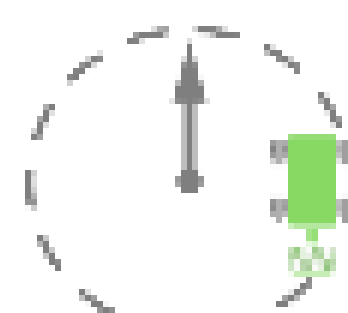
(E) 4.1m



(D) 17.8m



4.4 km/h



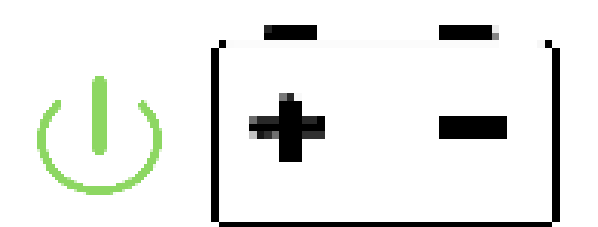
7.02m



40%



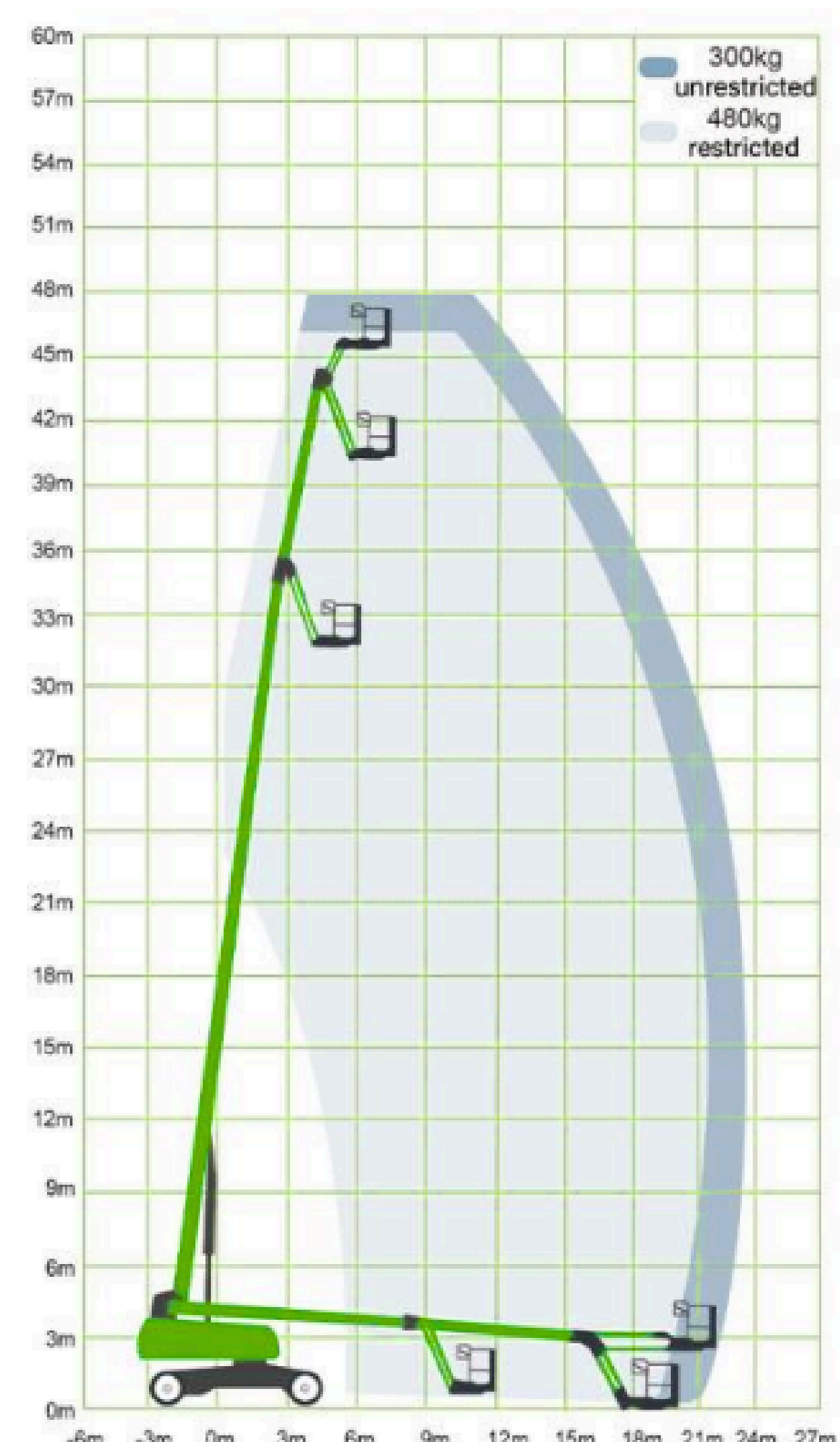
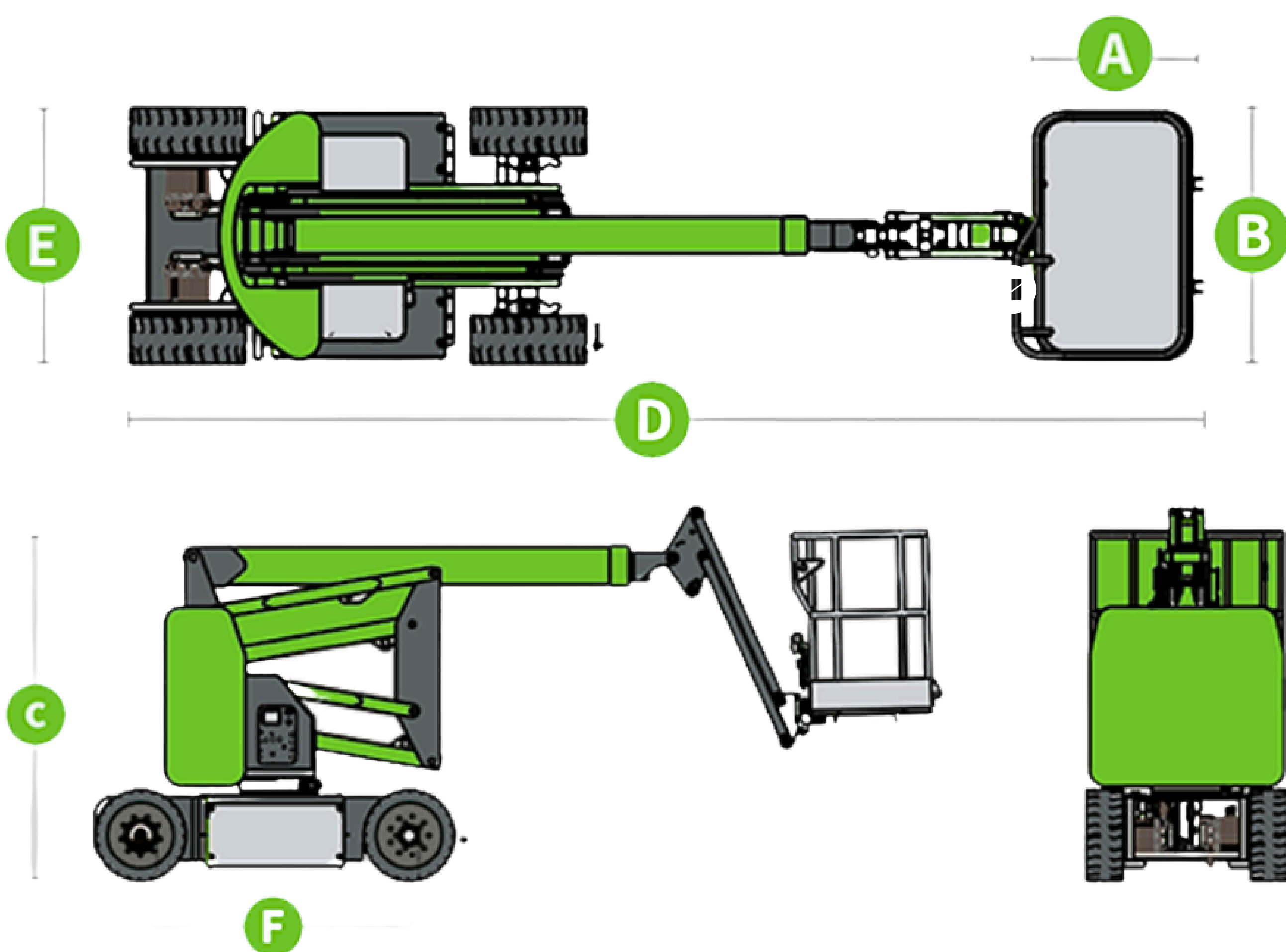
23110kg



Diésel



Usted recibirá un producto de marca, modelo y especificaciones similares a la imagen representativa.



## Especificaciones

Altura Máxima de Trabajo	48m
Altura Máxima Piso Canasta Elevada	46m
Alcance Horizontal	23.6m
Dimensiones de la Plataforma (Largo × Ancho)	2.44× 0.91m
Longitud – Replegada	17m
Ancho	4.1m
Altura – Replegada	3.14m
Distancia entre Ejes	3.96 m
Altura Libre al Suelo	0.4m
Peso	23110kg

## Productividad

Capacidad de Peso en Canasta	300 kg
Máximo de Ocupantes en la Canasta	2 personas
Rotación de Plataforma	± 90°
Rotación del plato giratorio	360° Continuo
Nivelación de la plataforma	Automático
Velocidad de Traslado – Replegado	4.4km/h
Pendiente Máxima Admitida – Replegado	40%
Radio de Giro (Interno)	4.14m
Radio de Giro (externo)	7.02m
Tracción y Dirección	4X4
Llanta	445/50D710

## Potencia

Motor	CUMMINS
Potencia	54kw / 2200 rpm
Volumen del tanque de combustible	200L
Voltaje de control	24V